

# Commissariaat COVID-19

## Persconferentie testing

Carole Schirvel

Adjunct Regeringscommissaris

29 maart 2021



## Contrôle de l'épidémie : des éléments inséparables :

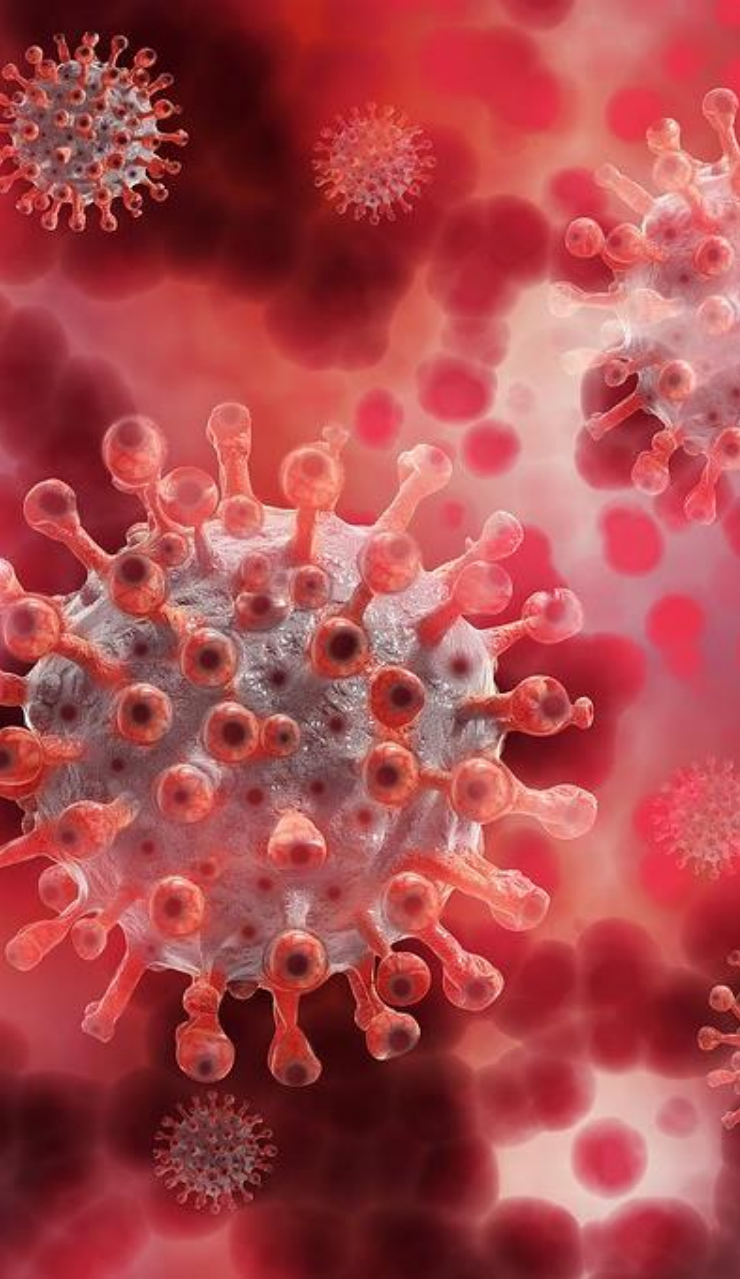
- Respect des règles et gestes barrières
- Testing
- Vaccination



## Politique de testing concrètement :

- Première ligne : basée sur les tests **PCR** classiques
  - Recommandations du RAG
  - Capacité importante pour dépister rapidement les personnes symptomatiques, les HRC
- 2eme ligne : **dépistage répétitif** dans les milieux professionnels
  - Quand le télétravail n'est pas possible
  - En collaboration avec les médecins de travail
- 3eme ligne : **Autotests** prochainement disponibles en pharmacie
  - Autotest = instantané
  - Pour protéger le citoyen et ses proches, par courtoisie
  - Outil en cas de haute contagiosité





# Commissariaat COVID-19

## Persconferentie testing

Herman Goossens

Voorzitter Task Force Testing

29 maart 2021



# Het gebruik van verschillende soorten COVID-19 tests:

## Wat – Hoe – Wie – Wanneer

### Definities

#### **Snelle antigeen test (KB 22/12/2020):**

- Kwalitatieve of semi-kwantitatieve antigeentest die voor een enkel specimen afzonderlijk of in een kleine reeks worden gebruikt, niet-geautomatiseerde procedures omvatten en ontworpen zijn om een snel resultaat te verschaffen

#### **Zelftest of autotest:**

- Snelle antigeen test die gebruikt wordt met zelfafname én waarbij het resultaat van de test door de afnemer afgelezen wordt

#### **Zelfafname:**

- Afname door de persoon zelf (al dan niet onder toezicht), zonder de test zelf uit te voeren (bv. speeksel, ondiepe neuswisser)
- Analyse kan gebeuren door een PCR of snelle antigeentest

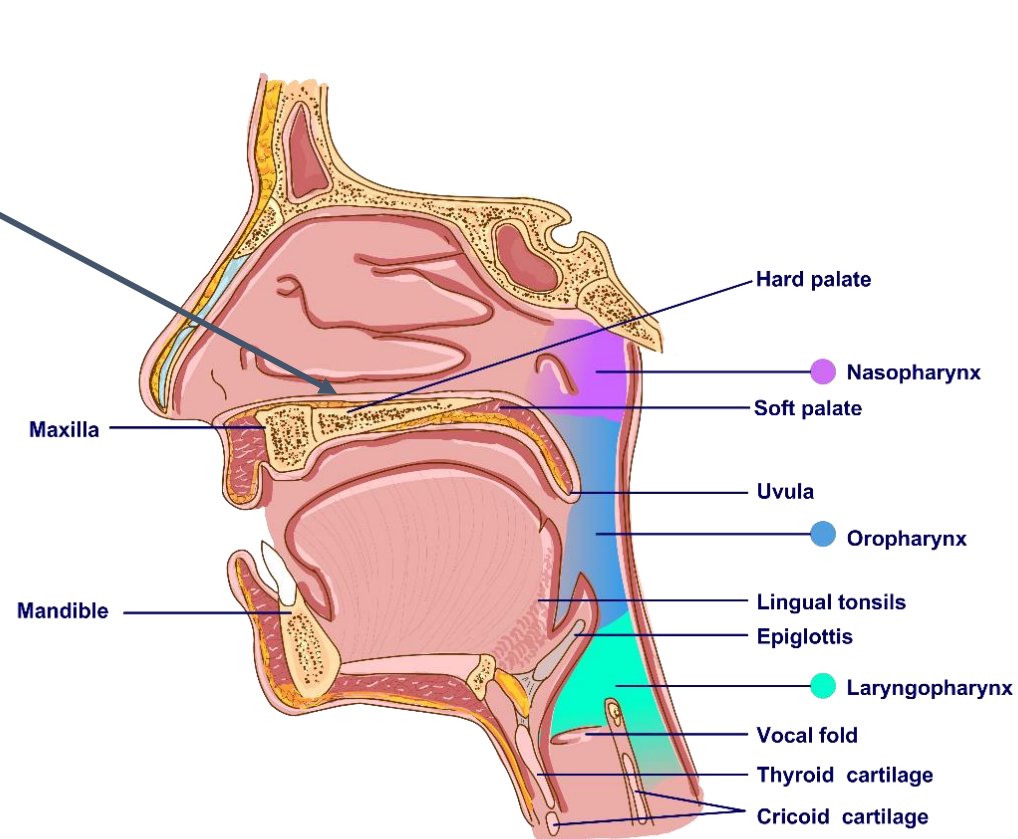


# Afname methoden en analyse

- **Speeksel: altijd PCR test in een laboratorium**
- **Wissers: PCR in een laboratorium of snelle antigeentest**
  - Zorgverlener of geassimileerde persoon:
    - **Zeer diepe neuswisser (8 – 9 cm) (vergt toch wat ervaring: niet voorzien in opleiding van Rode Kruis vrijwilligers)**
    - Ondiepe neuswisser (2-4 cm)
    - Keelwisser (grootste onzekerheid over correct uitvoeren)
    - Combinatie keel- en ondiepe neuswisser
  - Niet opgeleide persoon (= zelftest):
    - Ondiepe neuswisser (2-4 cm)
    - Keelwisser (grootste onzekerheid over correct uitvoeren)
    - Combinatie keel- en ondiepe neuswisser

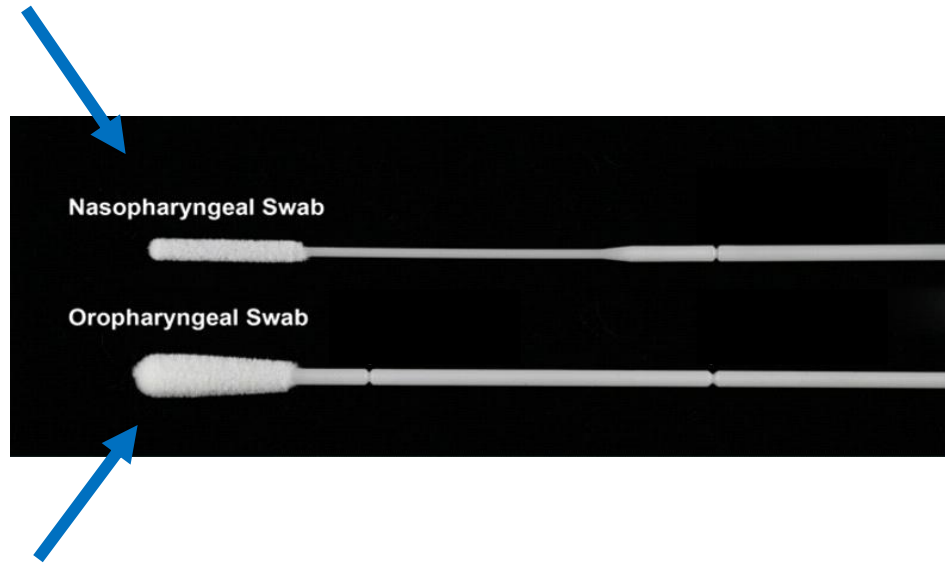


**Klein kanaaltje waar je door moet gaan met een wisser om tot aan de nasopharynx te geraken: kan enkel met zeer fijne wisser**

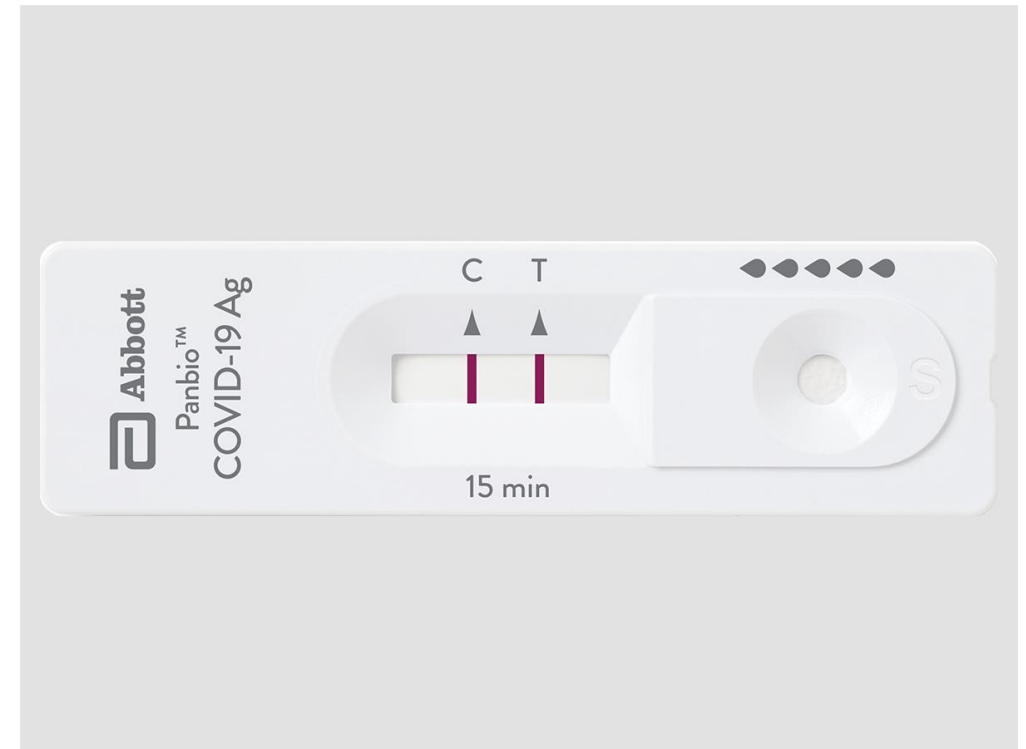


# Wat is het verschil tussen een snelle antigeentest en een zelftest: **ZELFDE TEST; ANDERE WISSER**

Diepe neuswisser



Keelwisser of ondiepe  
neuswisser



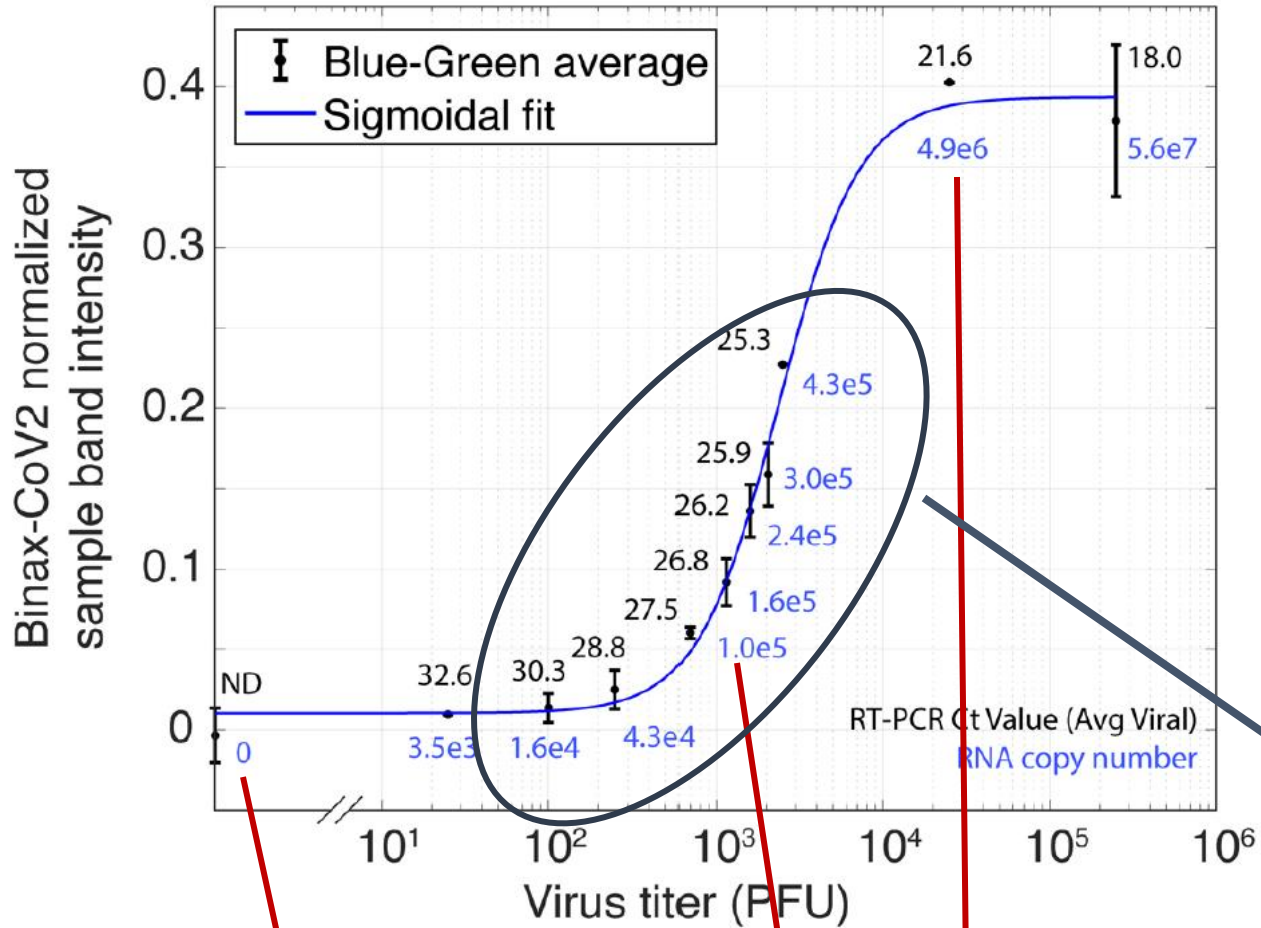


# Vergelijking verschillende tests: van meest (PCR-test) tot minst (zelftest) betrouwbaar

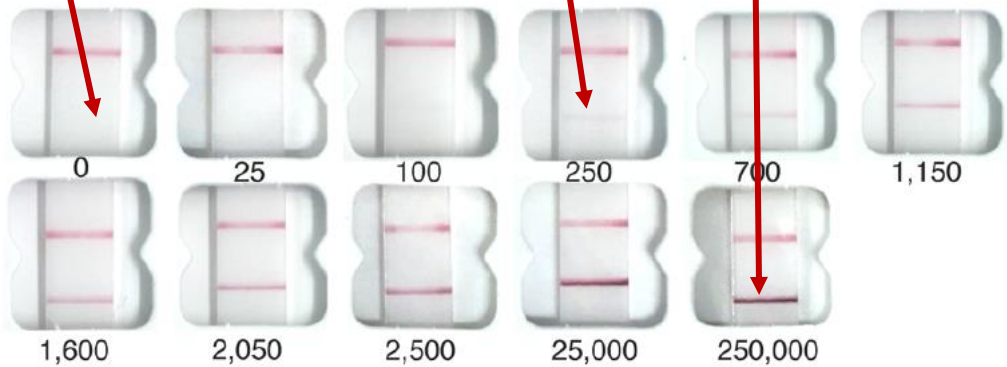
	PCR test	Speekseltest	Snelle antigeen test	Zelftest
Hoe	Alle wissers	Speeksel in buisje	Alle wissers	Alle wissers behalve diepe neuswisser
Door wie	Zorgverlener of geassimileerde persoon	Zelf	Zorgverlener of geassimileerde persoon	Zelf
Duurtijd	Afhankelijk van het labo (duurt 4 – 6 uur)	Afhankelijk van het labo (duurt 4 – 6 uur)	15 min	15 min
Betrouwbaarheid	Meest betrouwbaar (meest gevoelig en specifiek)	Gevoeliger dan snelle antigeentest	Detecteert matige tot hoge virale lading	Detecteert matige tot hoge virale lading



# Live virus titration



**Ben je besmettelijk of niet? Niemand die het precies weet!**



# Moet het resultaat van een snelle antigeen test bevestigd worden door een PCR test?

- Indien uitgevoerd door een zorgverlener of geassimileerde persoon:
  - **NEEN**, ongeacht of uitslag positief of negatief is
- Indien uitgevoerd door niet opgeleide persoon als zelftest (bij zichzelf of zijn/haar kind):
  - **Indien negatief: NEEN** (maar **negatieve test ≠ geen risico op besmetting**)
  - **Indien positief: JA**, want kan vals positief zijn en heeft grote impact (contact tracing; quarantaine; niet gaan werken); wel in afwachting in isolatie gaan;



# Voor- en nadelen zelftesten

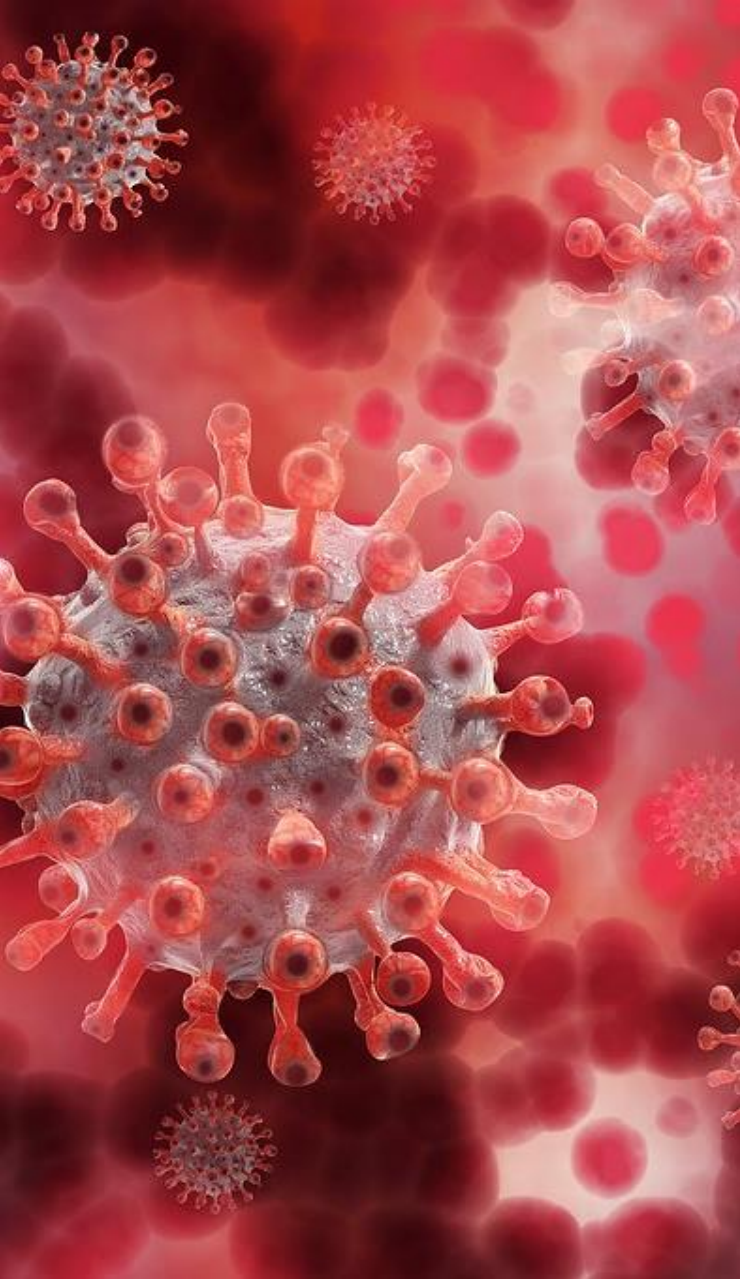
- **Voordelen:**

- Detecteert superverspreiders (80% betrouwbaar indien correct uitgevoerd: 4/5 personen)
- Onmiddellijk resultaat (15 min voor aflezing)
- Goedkoop

- **Nadelen:**

- Minder gevoelig: 2X/week (om de 3 dagen)
- Onaangenaam gevoel
- Niet bij kinderen (kan wel door ouders uitgevoerd worden) of ouderen
- Geen sequencing (varianten)
- Aflezen soms moeilijk (zwak streepje: positief of negatief?): belang communicatie!!
- Betrouwbaarheid hangt af van de temperatuur tijdens stockage en uitvoering:
  - te koud (tijdens de winter in testcentra) geeft aspecifieke bandjes;
  - te warm (tijdens hittegolf) daalt gevoeligheid





# Commissariaat COVID-19

## Persconferentie testing

Pedro Facon

Regeringscommissaris

29 maart 2021



# De rol van testen en onze verdedigingslijnes

- Testen is een cruciaal onderdeel van epidemiebeheersing, maar geen zaligmakend of allesoplossend instrument: preventieve maatregelen, uitbraakmanagement, contactopvolging, etc.
- **Progressieve teststrategie met succesvolle opbouw en gebruik van de PCR-capaciteit als gouden teststandaard. België doet het ter zake goed.**



# De rol van testen en onze verdedigingslijnes

- **Tweede verdedigingslinie door repetitief screenen** binnen bedrijven en overheidsdiensten onder het toezicht van de arbeidsartsen en arbeidsgeneeskundige diensten
- **Derde verdedigingslinie door zelftesten bij burgers:** geen wondermiddel, wel een extra instrument voor burgers om zichzelf en anderen te beschermen. Enkel nuttig als juist gebruik, juist begrip van de resultaten, en onmiddellijke contactname met huisarts in geval van positieve test
- Snelle operationalisering van de teststrategie: **wekelijkse persbriefing** voorzien met stand van zaken

